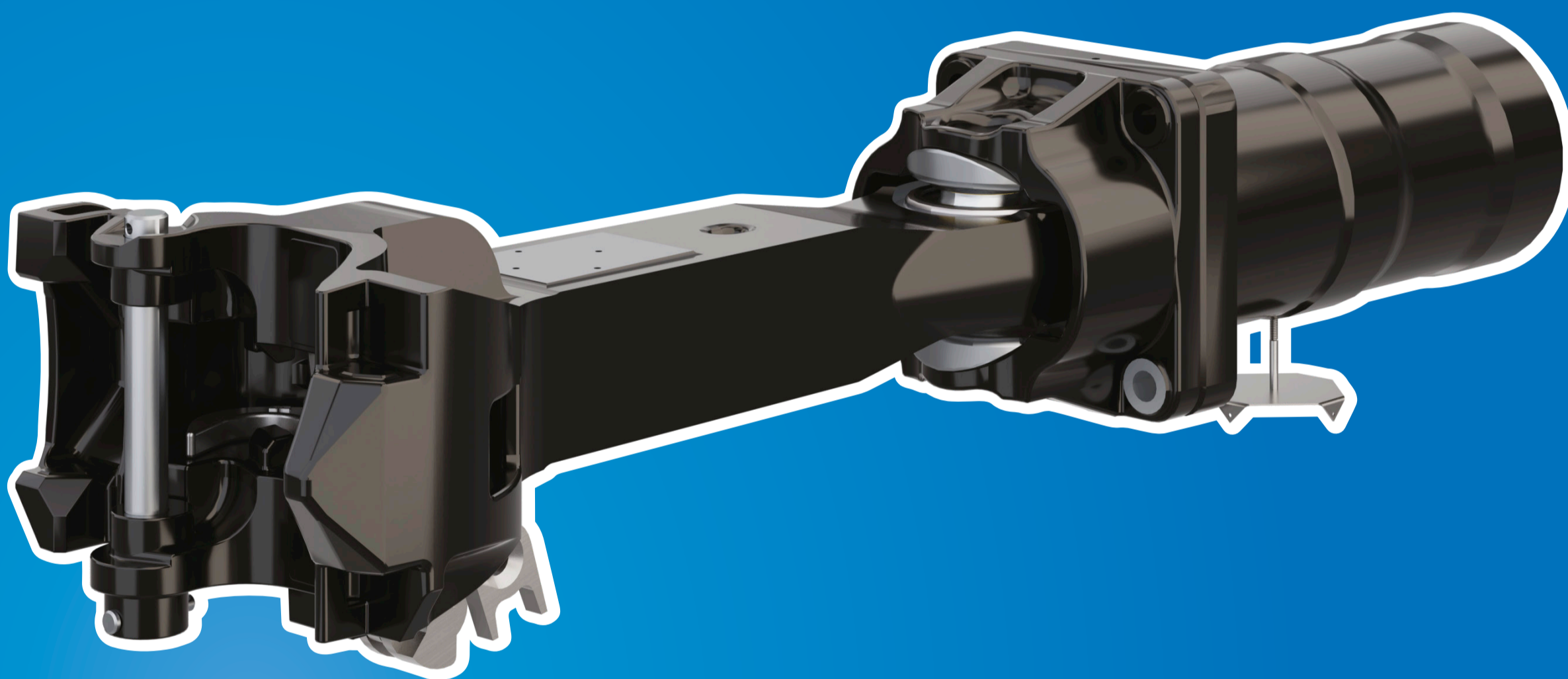


SPRZĘG CIĘGŁOWO-ZDERZNY AAR

FIRMA DELLNER OPRACOWAŁA SPRZĘG CIĘGŁOWO-ZDERZNY AAR ZGODNY Z NORMĄ APTA PR-CS-RP-019-I2. PODCZAS ZDERZENIA SPRZĘG CIĘGŁOWO-ZDERZNY UMOŻLIWIA POŁĄCZENIE ZAKOŃCZEŃ KONSTRUKCJI POJAZDU W SPOSÓB KONTROLOWANY, PRZY RÓWNOCZESNEJ MINIMALIZACJI RUCHÓW PIONOWYCH I BOCZNYCH WAGONÓW.

SPRZĘG OBEJMUJE GŁOWICĘ SPRZĘGAJĄCĄ TYPU AAR KNUCKLE I URZĄDZENIE CIĘGŁOWE W KORPUSIE KOTWICZĄCYM, ŁĄCZĄCE ZARÓWNO POCHŁANIANIE REGENERACYJNE ENERGII, JAK I NIEREGENERACYJNE. SPRZĘG CIĘGŁOWO-ZDERZNY DELLNER ZOSTAŁ PODDANY RYGORYSTYCZNYM TESTOM, ZARÓWNO STATYCZNYM, JAK I DYNAMICZNYM.



GŁÓWNE CECHY:

GŁOWICA MECHANICZNA: TYP AAR KNUCKLE

POCHŁANIANIE REGENERACYJNE: GUMOWE URZĄDZENIE CIĘGŁOWE

POCHŁANIANIE NIEREGENERACYJNE: RURA DEFORMACYJNA
[Poziomy siły oraz skoku można regulować w zależności od potrzeb producentów wagonów]

WSKAŹNIK ŚCINANIA

WŁAŚCIWOŚCI:

OBCIĄŻENIA ŚCISKAJĄCE/ROZCIĄGAJĄCE
[3650 kN / 2000 kN]

ZAPOBIEGANIE ROTACJI [203 kN-m]

CECHY DODATKOWE:

PROSTE MOCOWANIE Z UŻYCIEM CZTERECH ŚRUB

PRZEGUB Z ŁOŻYSKIEM GUMOWYM